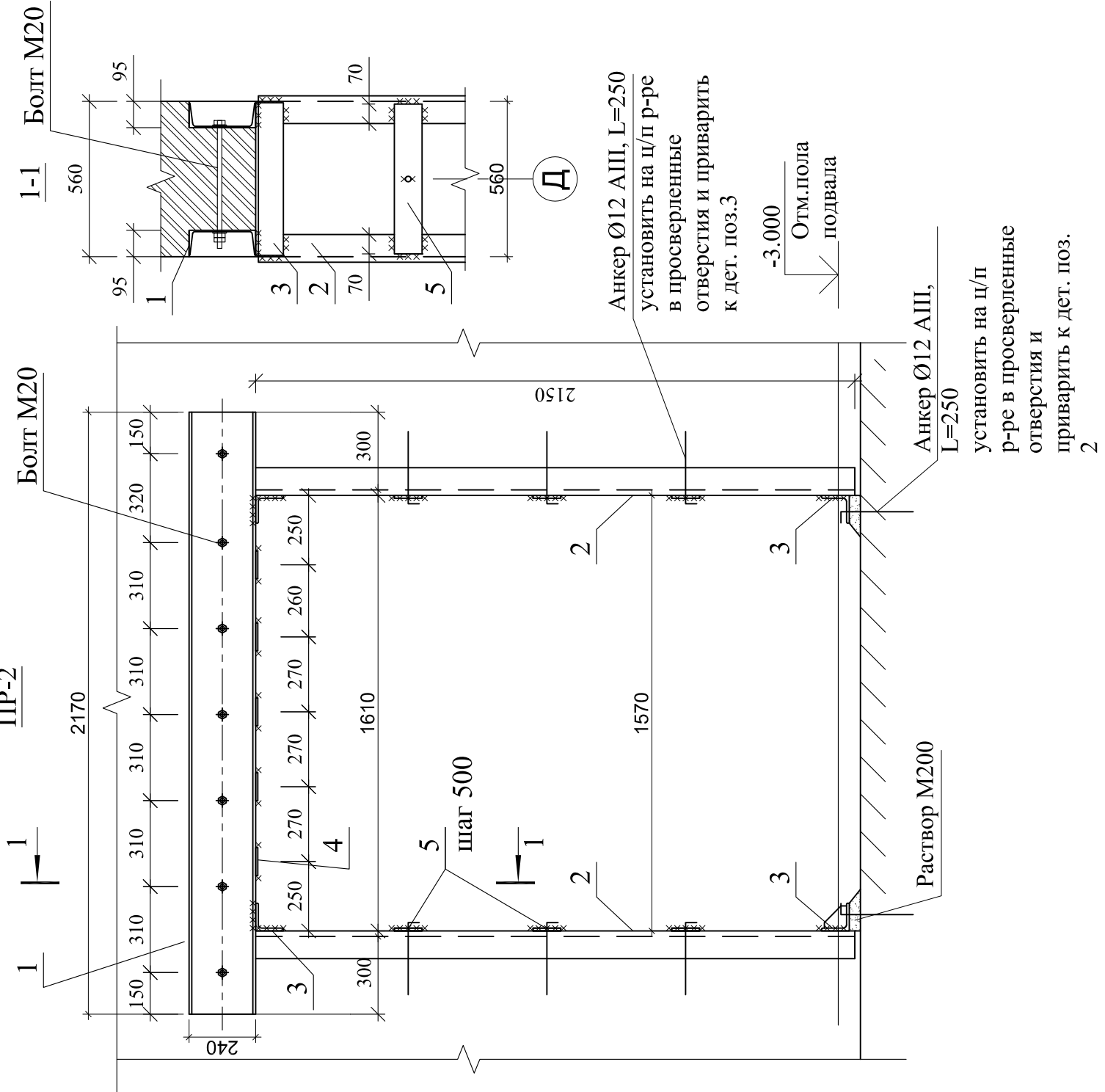




СОГЛАСОВАНО							
						Взам. инв. №	
						Подпись и дата	
						Инв. № подл.	

ПР-2



- и) снизу перемычек приварить полосы 100x8 (поз. 4), уголки соединить между собой пластинами (поз. 5), обернуть металлической сеткой N12-1,4 ГОСТ5336-80\* и оштукатурить слоем цементного раствора толщиной 30 мм.
2. Марка стали для перемычек принята С245 по ГОСТ27772-88\*.
3. Сварку выполнять электродами Э42А по ГОСТ9467-75\*, ( k f =6мм. )
4. Стальные элементы покрыть за 2 раза эмалью ПФ-133 ГОСТ962-82\* по грунту ГФ-021 ГОСТ25129-82\*.
5. Длины элементов уточнить по месту
6. Расположение расширяемого проема ПР-2 показано на листе АС: 5
7. Перед началом работ по расширению проема необходимо определить конструкцию существующей перемычки и длину её опирания на стены.

Спецификация элементов на устройство проема ПР-2

Поз.	Обозначение	Наименование	Кол.	Масса ед.,кг.	Примеч.
1		Г 24П ГОСТ8240-89 L=2170	2	52,1	90,8 кг
2		Л100х8 ГОСТ8509-93 L=2150	4	26,4	52,8 кг
3		Л100х8 ГОСТ8509-93 L=550	4	6,7	26,8 кг
4		-10х100 ГОСТ103-76* L=550	5	4,3	21,5 кг
5		-10х100 ГОСТ103-76* L=550	6	4,3	25,8 кг
		Болт М20 ГОСТ7798-70* L=450	7	0,56	
		Гайка М20 ГОСТ5915-70*	14	0,05	
		Шайба М20 ГОСТ11371-78*	14	0,03	
		Ø12 А-III ГОСТ103-76* L=250	8	0,22	

1. Устройство проема ПР-2 выполнять в следующем порядке :
- а) удалить старую штукатурку, кладку очистить, разгрузить участок стены, установив стойки (рамы) под конструкции перекрытия;
- б) в местах установки перемычек выполнить пропилы (глубиной 80 мм) алмазным кругом в кирпичной кладке стены, нижний пропил должен быть смещен с горизонтальным швом кладки;
- в) выполнить горизонтальные штрабы (низ штрабы должен быть совмещен с горизонтальным швом кладки) в кладке высотой 240 мм глубиной 90 мм и просверлить отверстия для болтов;
- в) установить швеллера в штрабы на цементном растворе и стянуть болтами . Для уменьшения эффекта оттягивания влаги из раствора, кирпичную кладку обильно смочить водой. Момент затяжки гаек - 8-10 кгм. Зазоры между кладкой и верхом швеллеров (по всей длине), а также между кладкой и низом швеллера (на опоре) должны быть заполнены раствором;
- г) выполнить вертикальные прорези в кладке для установки вертикальных уголков , уголки установить на цементном растворе;
- д) установить опорные уголки (поз. 3) в локально пробитые отверстия;
- е) после набора прочности раствором (ориентировочно через 2-3 суток при температуре воздуха в помещении +15-20°С) выполнить разборку кладки проема, предварительно просверлив отверстия с шагом 100-150 мм для облегчения разборки;
- ж) кладку разбирать при помощи пневматического молотка не применяя ударов тяжелыми предметами, по границам проема выполнять предварительно пропилы алмазным кругом для сохранения целостности откоса . При производстве работ не допускать "выколов" кирпичной кладки за границами проема;

				2014	232/2 - АС	
					Капитальный ремонт помещений подвала здания общежития ФГБОУ ВПО СГУПС - ТТЖТ, по адресу: г. Томск, пер. Переездный, 3	
Изм.	Кол.уч.	Лист	№ док.	Подп.	Дата	
ГАП		Таксер			03.14	
ГИП		Левченко				
Выполнил		Чашчевик				
Проверил		Левченко				
Н. контр.		Таксер				
				Общежитие		Листов
				РП	32	
				Схема устройства проема ПР-2. Спецификация		ООО "КТВ-Проексервис"



