

Общество с ограниченной ответственностью  
"КТВ - Проектсервис"

Капитальный ремонт ограждающих конструкций  
(частичный) теплого перехода здания учебного корпуса  
ФГБОУ ВО СГУПС, ТТЖТ - филиал СГУПС,  
по адресу: г. Томск, пер. Переездный, 1

## РАБОЧАЯ ДОКУМЕНТАЦИЯ

Архитектурно-строительные решения  
Основной комплект рабочих чертежей

55/ТТ - АС

ТОМСК 2020

Общество с ограниченной ответственностью  
"КТВ - Проектсервис"

Капитальный ремонт ограждающих конструкций  
(частичный) теплого перехода здания учебного корпуса  
ФГБОУ ВО СГУПС, ТТЖТ - филиал СГУПС,  
по адресу: г. Томск, пер. Переездный, 1

## РАБОЧАЯ ДОКУМЕНТАЦИЯ

Архитектурно-строительные решения  
Основной комплект рабочих чертежей

55/ТТ - АС

Главный инженер проекта

Левченко А. Н.

Директор

Кривенкова Т. В.


ТОМСК 2020

Ведомость основных комплектов рабочих чертежей			
Обозначение		Наименование	Примечание
55/ТТ-АС		Архитектурно-строительные решения	

Ведомость рабочих чертежей основного комплекта (начало)

Лист	Наименование	Примечание
1	Общие данные (начало)	
2	Общие данные (окончание)	
3	План теплого перехода. План кровли теплого перехода	
	(существующее положение)	
4	Фасад в осях "1с - 2с" (существующее положение)	
5	Фасад в осях "2с - 1с" (существующее положение)	
6	Разрез 1-1 (существующее положение)	
7	План теплого перехода. План кровли теплого перехода	
	(проектное предложение)	
8	Фасад в осях "1с - 2с" (проектное предложение)	
9	Фасад в осях "2с - 1с" (проектное предложение)	
10	Фасад в осях "1с - 2с". Схема расположения крепежных профилей	
	стеновых сэндвич-профилей	
11	Фасад в осях "2с - 1с". Схема расположения крепежных профилей	
	стеновых сэндвич-профилей	
12	Разрез 1-1 (схема устройства утепления ограждающих конструкций)	
13	Узел 1	
14	Узел 2	

Проект соответствует требованиям экологических, санитарно-гигиенических, противопожарных и других норм, действующих на территории Российской Федерации, и обеспечивает безопасную для жизни и здоровья людей эксплуатацию объекта при соблюдении предусмотренных проектом мероприятий.

Главный инженер проекта  Левченко А.Н.



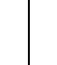
Ведомость рабочих чертежей основного комплекта (окончание)		
Лист	Наименование	Примечание
15	План кровли. Спецификация материалов на устройство новой кровли	
16	Спецификация материалов на устройство утепления	
	ограждающих конструкций	
17	Отделочный план теплого перехода	

Ведомость спецификаций

Лист	Наименование	Примечание
15	Спецификация материалов на устройство новой кровли	
16	Спецификация демонтажных работ	
16	Спецификация материалов на устройство утепления ограждающих	
	конструкций (стен и перекрытия)	
17	Ведомость отделки помещений	

Ведомость ссылочных и прилагаемых документов

Обозначение	Наименование	Примечание
	<u>Ссылочные документы</u>	
ООО "Компания Металл	Альбом технических решений.	
Профиль" г. Москва	Стеновые и кровельные сэндвич-панели	
	позлементной сборки. Москва 2013 г.	

					2020	55/ТТ - АС		
						Теплый переход здания учебного корпуса ФГБОУ ВО СГУПС , ТТЖТ - филиал СГУПС, по адресу: г. Томск, пер. Переездный, 1		
Изм.	Кол.уч.	Лист	N док.	Подп.	Дата			
Разраб.	Чашчевик					Капитальный ремонт ограждающих конструкций (частичный)		
Проверил	Левченко							
ГИП	Левченко							
Н. контр.	Таксер					Общие данные (начало)		
						ООО "КТВ - Проектсервис"		

## 1. Общие указания

1. Проект на капитальный ремонт ограждающих конструкций (частичный) теплого перехода здания учебного корпуса ФГБОУ ВО СГУПС, ТТЖТ - филиал СГУПС, по адресу: г. Томск, пер. Переездный, 1, выполнен на основании договора N55/ТТ от 17.12.2020г.

- ## 2. Проект разработан для природно-климатических условий:

- |   |          |
|---|----------|
| - расчетная зимняя температура наиболее холодной пятидневки | -40°С    |
| - нормативный вес вес снегового покрова                     | 2,0 кПа  |
| - нормативное значение ветрового давления                   | 0,38 кПа |

- ### 3. Район строительства - 1В климатический подрайон.

- #### 4. Степень огнестойкости здания - II

5. Класс конструктивной пожарной опасности - С0

6. Класс функциональной пожарной опасности - Ф4.1.

7. За относительную отметку 0,000 принят уровень чистого пола учебного корпуса.

8. Проектом предусмотрен частичный ремонт наружных стен, перекрытия и покрытия теплового перехода.

9. Проектом предусмотрен демонтаж существующего покрытия кровли (листы

- профилированного настила) с заменой на новый, наружной облицовки стен перехода (металлический сайдинг) с последующим устройством дополнительного слоя теплоизоляции и устройством нового металлического сайдинга, а также устройство дополнительного слоя теплоизоляции и устройство новой облицовки перекрытия теплого перехода.

10. Дополнительное утепление стен предусмотрено из стеновых сэндвич-панелей

- позлементной сборки с использованием сэндвич-профиля МП СПН-150х595.

- Сэндвич-профиль монтируется к направляющим из оцинкованного профиля, закрепляемых к существующим вертикальным уголкам L50x5. В случае нарушения антикоррозийного

- покрытия существующих стальных элементов, места повреждений должны быть тщательно очищены от шлака, ржавчины и др. и окрашены заново составами согласно п. 18.

11. Стыки сэндвич-профилей проклеить алюминиевой лентой.

12. Утеплитель стен - ISOVER Каркас-П34 по ТУ 5763-006-56846022-2009. Общая толщина утеплителя - 200 мм (150 мм утеплителя монтируется в полости сэндвич-профилей, 50 мм между направляющими для крепления сэндвич-профиля). Окна перенесены в плоскость сэндвич-панелей поэлементной сборки.

13. Для исключения "мостиков холода" крепление направляющих под сайдинг выполняется через прокладочный слой из жесткой минераловатной плиты толщиной 30 мм.

14. Кровля перехода выполняется из профилированных листов Н60-845-0,8 по ГОСТ 24045-2016 по существующей сплошной деревянной обрешетке. По всей площади кровли, по обрешетке укладывается мембрана "Изоспан D".

15. Снизу перехода утепление выполняется плитами ISOVER (общая толщина утеплителя - 150 мм). Крепление утеплителя к существующей конструкции осуществляется пластиковыми тарельчатыми дюбелями. Облицовка пронята из профлиста НС44-1000-0,7 по ГОСТ 24045-2016.

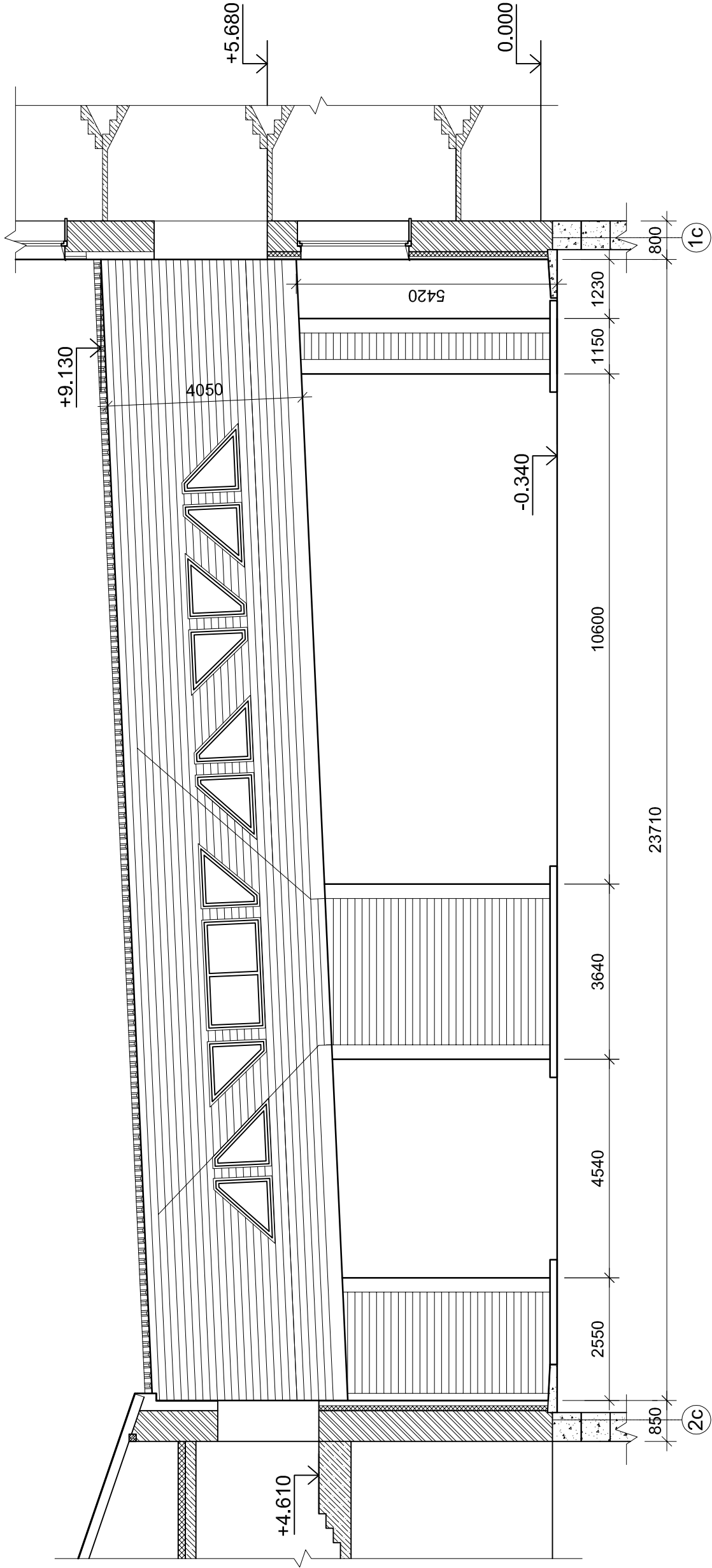
16. Ветро- гидрозащита утеплителя - пленка Tyvek Soft. В покрытии ветрозащитная пленка укладывается на верхний слой утеплителя с заведением на стеновой сэндвич-профиль.

СОГЛАСОВАНО				Инд. N подл.	Подпись и дата	Взам. инв. N





СОГЛАСОВАНО							
Взам. инв.№				Подпись и дата		Инв.№ подл.	



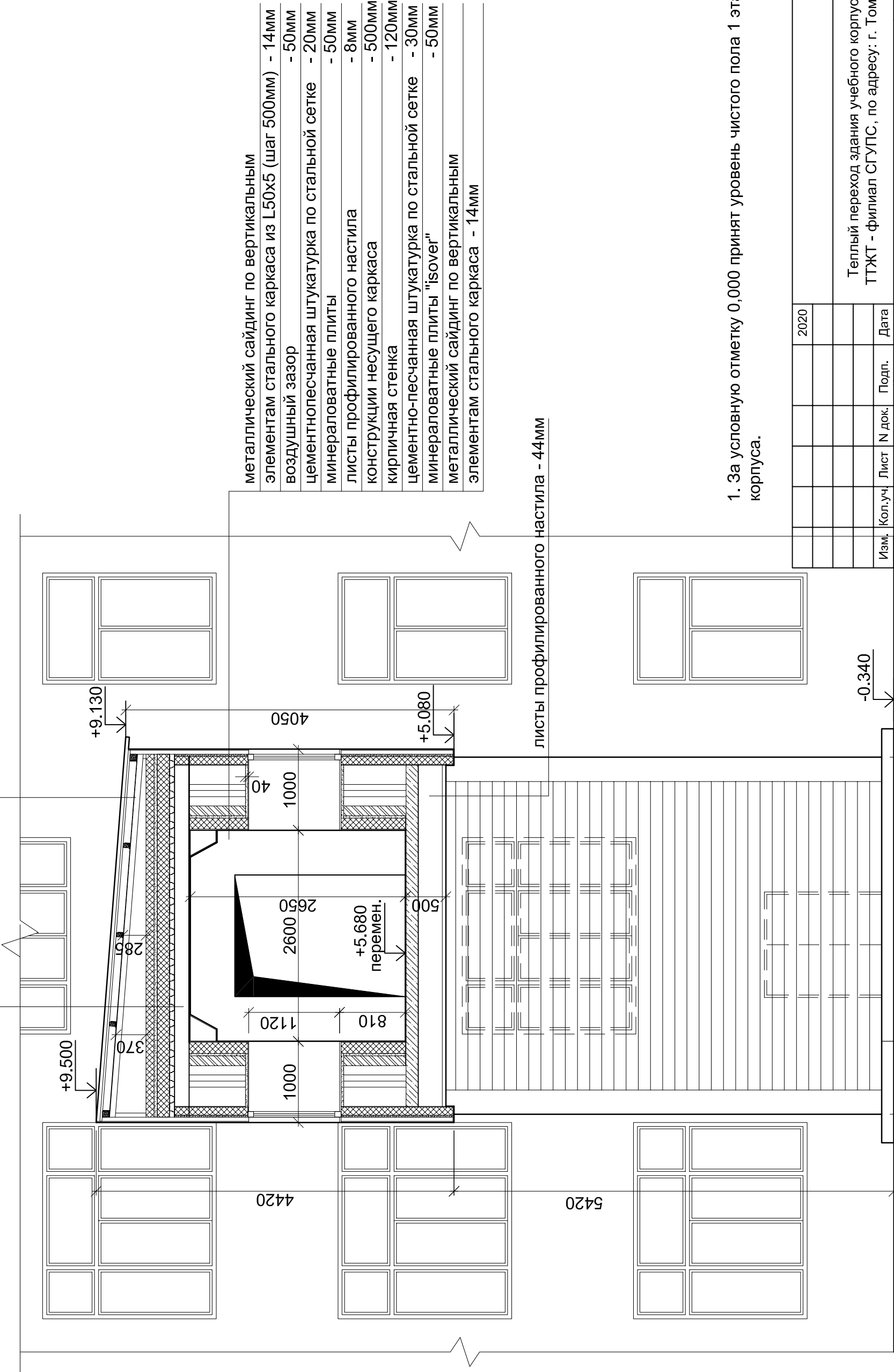
1. За условную отметку 0,000 принят уровень чистого пола 1 этажа здания главного корпуса.

									2020	55/ЛТ - АС		
										Теплый переход здания учебного корпуса ФГБОУ ВО СГУПС , ТТЖТ - филиал СГУПС, по адресу: г. Томск, пер. Переездный, 1		
Изм.	Кол.уч.	Лист	№ док.	Подп.	Дата	Капитальный ремонт ограждающих конструкций (частичный)			Стадия	Лист	Листов	
Разраб.	Чашчевик	Левченко	Левченко	Левченко		Р			Р	5		
Проверил	Левченко	Левченко	Левченко	Левченко		Фасад в осях "2с - 1с". (существующее положение)			ООО "КТВ - Проектсервис"			
ГИП	Таксер											
Н. контр.												

1 - 1

- минераловатные плиты "isover" - 100мм
- рубероид (1 слой)
- цементно-песчанная стяжка - 40мм
- минераловатные плиты - 200мм
- рубероид (1 слой)
- листы профилированного настила - 57мм

- листы профилированного настила - 44мм
- сплошная обрешетка - 25мм



- металлический сайдинг по вертикальным
- элементам стального каркаса из L50x5 (шаг 500мм) - 14мм
- воздушный зазор - 50мм
- цементнопесчанная штукатурка по стальной сетке - 20мм
- минераловатные плиты - 50мм
- листы профилированного настила - 8мм
- конструкции несущего каркаса - 500мм
- кирпичная стенка - 120мм
- цементно-песчанная штукатурка по стальной сетке - 30мм
- минераловатные плиты "isover" - 50мм
- металлический сайдинг по вертикальным
- элементам стального каркаса - 14мм

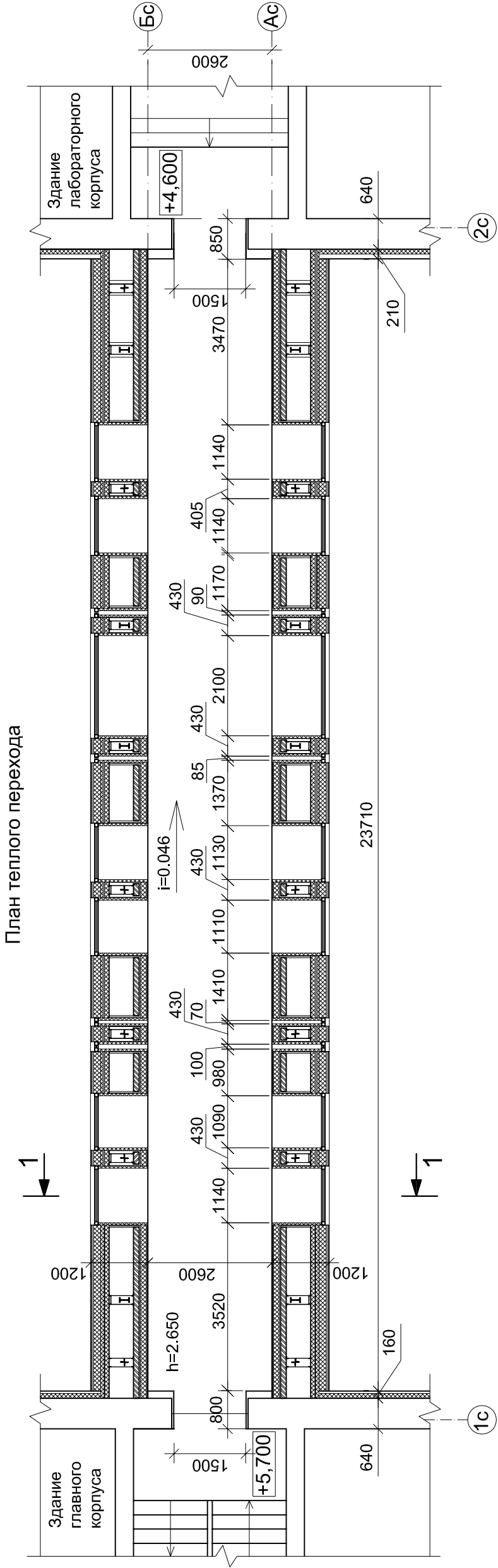
листы профилированного настила - 44мм

1. За условную отметку 0,000 принят уровень чистого пола 1 этажа здания главного корпуса.

СОГЛАСОВАНО							
					Взам. инв.№		
					Подпись и дата		
					Инв.№ подл.		

							2020	55/ЛТ - АС		
								Теплый переход здания учебного корпуса ФГБОУ ВО СГУПС , ТТЖТ - филиал СГУПС, по адресу: г. Томск, пер. Переездный, 1		
								Капитальный ремонт ограждающих конструкций (частичный)		
Изм.	Кол.уч.	Лист	№ док.	Подп.	Дата	Стадия		Лист	Листов	
Разраб.		Чашчевик		<i>Чаш</i>		Р		6		
Проверил		Левченко		<i>Албз</i>						
ГИП		Левченко		<i>Албз</i>						
Н. контр.		Таксер				Разрез 1 - 1 (существующее положение)		ООО "КТВ - Проектсервис"		





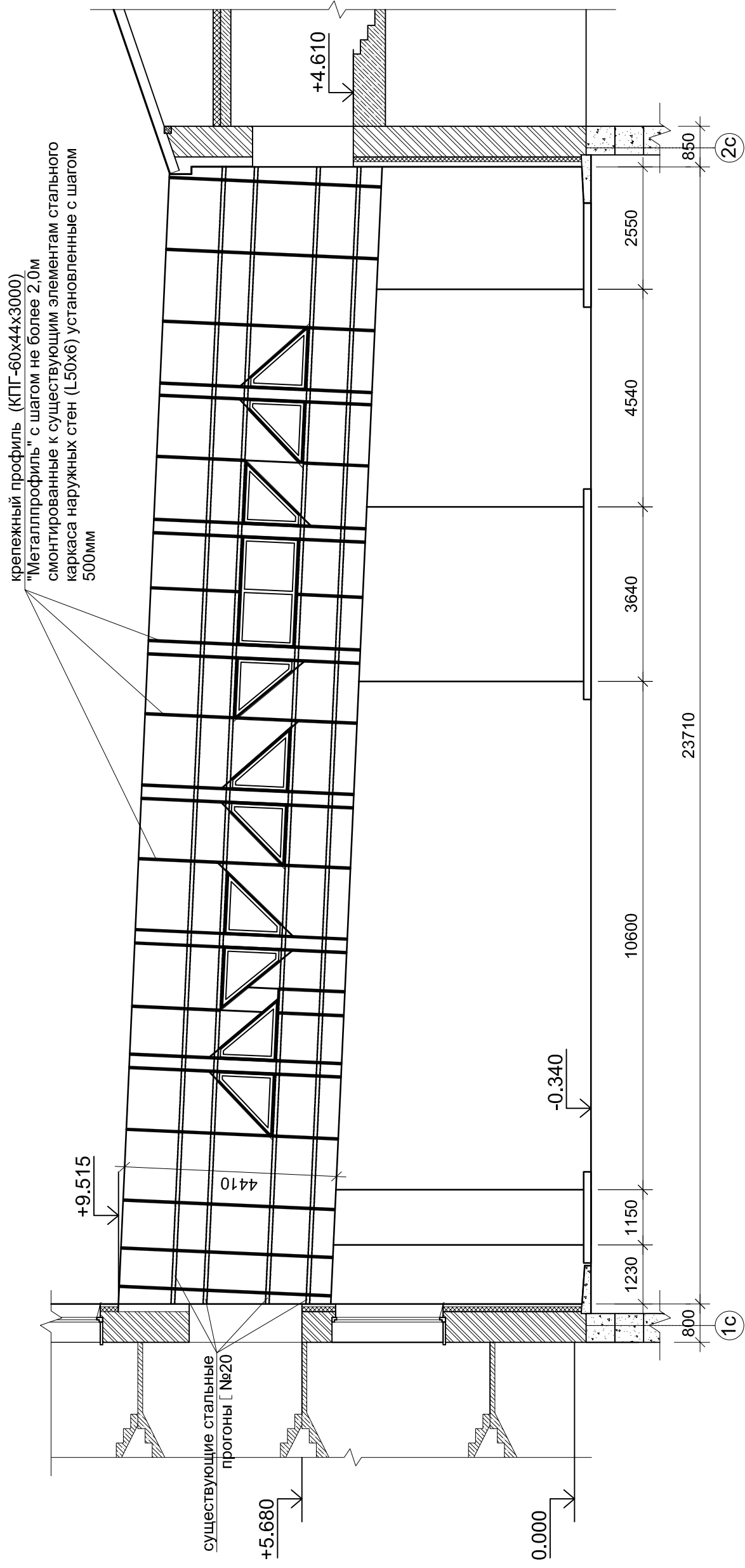
1. За условную отметку 0,000 принят уровень чистого пола 1 этажа здания главного корпуса.

									2020	55/ЛТ - АС		
										Теплый переход здания учебного корпуса ФГБОУ ВО СГУПС , ТТЖТ - филиал СГУПС, по адресу: г. Томск, пер. Переездный, 1		
Изм.	Кол.уч.	Лист	N док.	Подп.	Дата	Капитальный ремонт ограждающих конструкций (частичный)			Стадия	Лист	Листов	
Разраб.		Чашчевик		<i>Чаш</i>						7		
Проверил		Левченко		<i>Алб</i>					Р			
ГИП		Левченко		<i>Алб</i>								
Н. контр.		Таксер				План теплового перехода (проектное предложение)			ООО "КТВ - Проектсервис"			



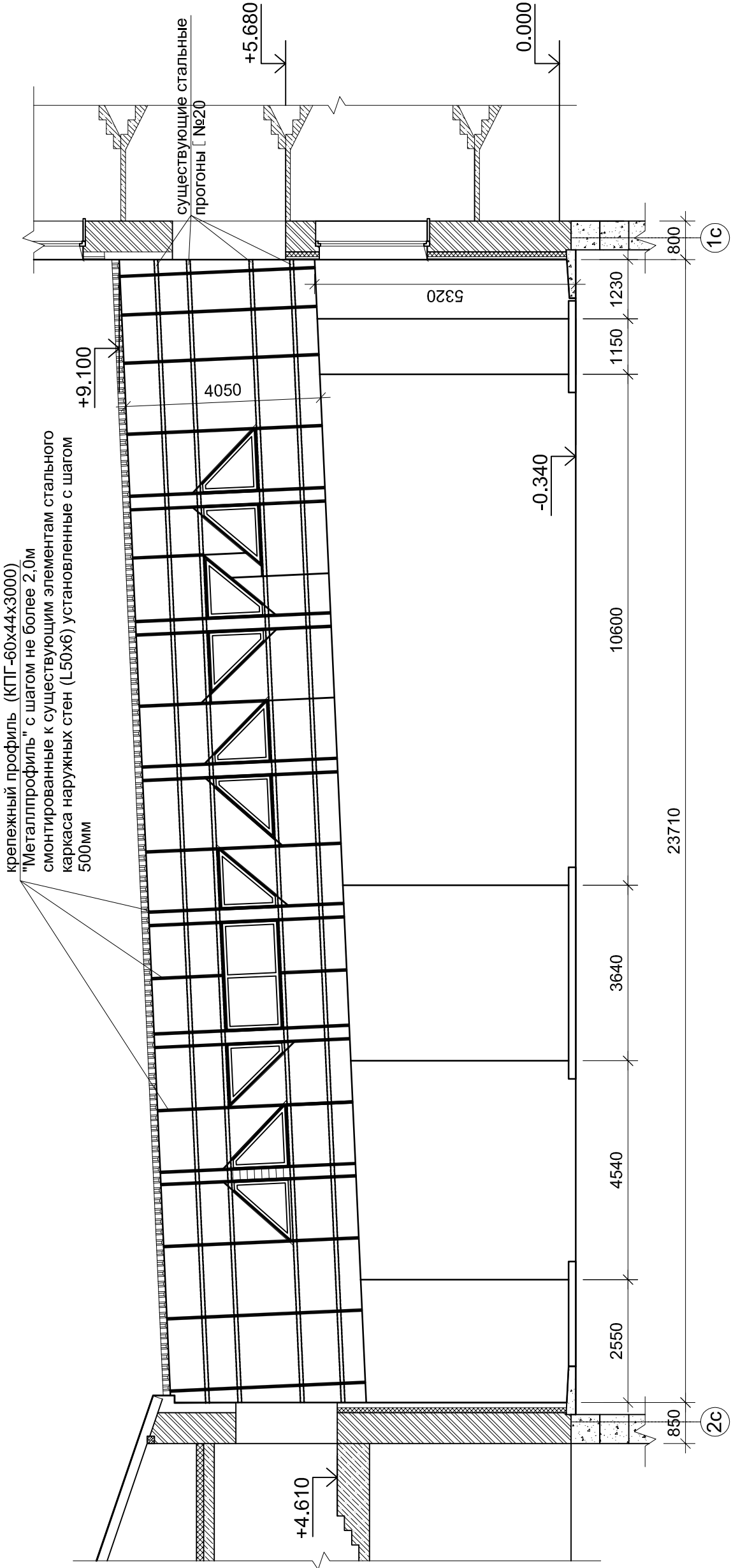


СОЛАСОВАНО			Взам. инв. N	Подпись и дата	Инв. N подл.



1. За условную отметку 0,000 принят уровень чистого пола 1 этажа здания главного корпуса.

									2020	55/ГТ - АС		
										Теплый переход здания учебного корпуса ФГБОУ ВО СГУПС, ТТЖТ - филиал СГУПС, по адресу: г. Томск, пер. Переездный, 1		
Изм.	Кол.уч.	Лист	N док.	Подп.	Дата							
Разраб.		Чашчевик		<i>Чашчевик</i>		Капитальный ремонт				Стадия	Лист	Листов
Проверил		Левченко		<i>Левченко</i>		ограждающих конструкций (частичный)				Р	10	
ГИП		Левченко		<i>Левченко</i>								
Н. контр.		Таксер				Фасад в осях "1с - 2с". Схема расположения крепежных профилей стеновых сэндвич-профилей				ООО "КТВ - Проектсервис"		

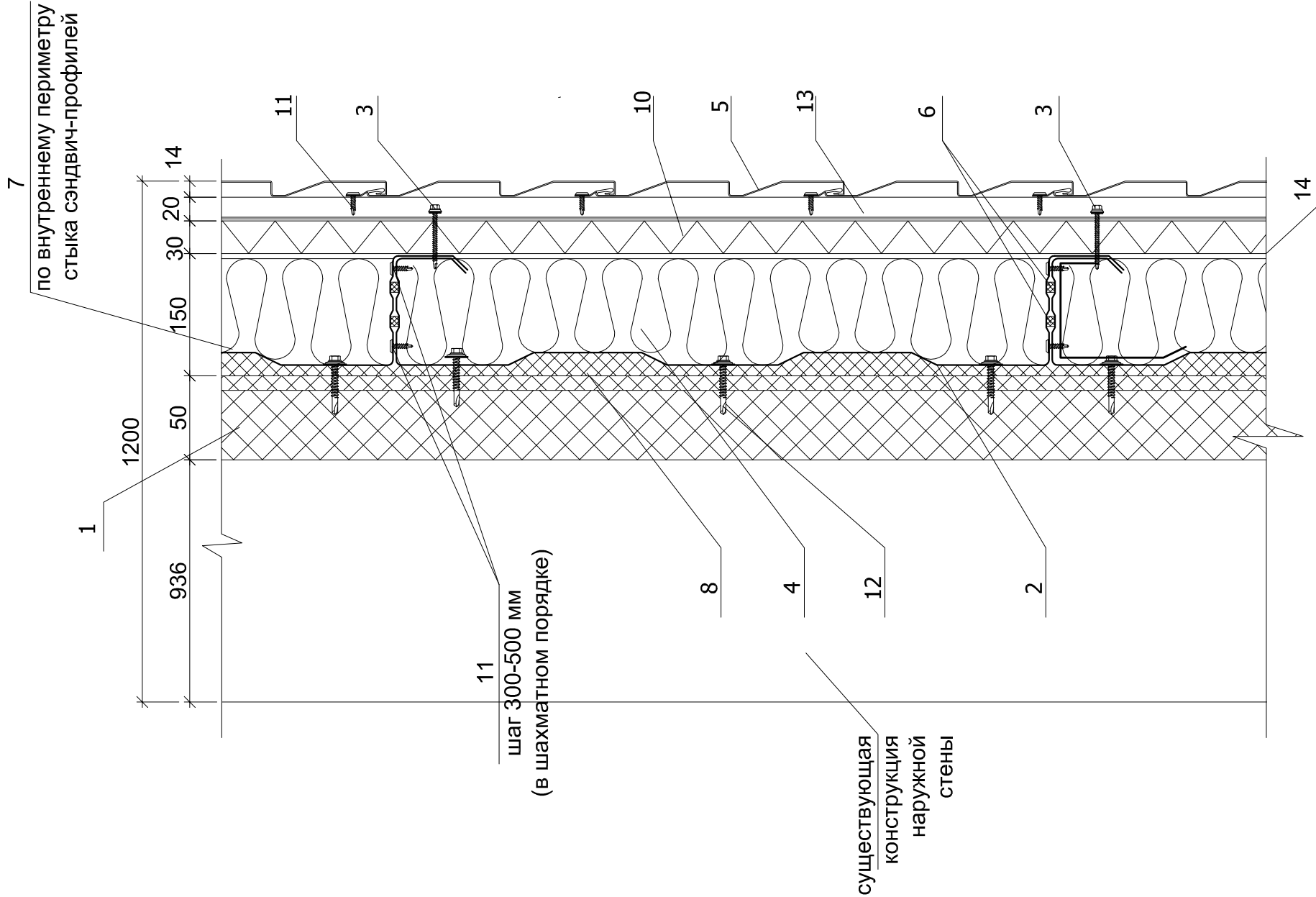


1. За условную отметку 0,000 принят уровень чистого пола 1 этажа здания главного корпуса.

									2020	55/ЛТ - АС		
										Теплый переход здания учебного корпуса ФГБОУ ВО СГУПС , ТТЖТ - филиал СГУПС, по адресу: г. Томск, пер. Переездный, 1		
Изм.	Кол.уч.	Лист	N док.	Подп.	Дата	Капитальный ремонт ограждающих конструкций (частичный)			Стадия	Лист	Листов	
Разраб.		Чашчевик		Т.Каш					Р	11		
Проверил		Левченко		А.Лев								
ГИП		Левченко		А.Лев								
Н. контр.		Таксер				Фасад в осях "2с - 1с". Схема расположения крепежных профилей стеновых сэндвич-профилей			ООО "КТВ - Проектсервис"			



1. Крепежный профиль (КПГ-60х44х3000) "Металлпрофиль" с шагом не более 2,0м смонтированные к существующим элементам стального каркаса наружных стен (L50х6) установленные с шагом 500мм
2. Сэндвич - профиль рядовой МП СП - 150х595
3. Саморез  $\phi$  4,8х70(60) с ЭПДМ-прокладкой
4. Минеральная вата "isover каркас - П34" - 150мм
5. Наружная облицовка - сайдинг (МП СК-14Х226 (ПЭ-01-1015-045))
6. Уплотнитель сэндвича горизонтальный (УПСГ)
7. Алюминиевая клейкая лента (УПАКЛ)
8. Уплотнитель колонна - сэндвич (УПКС)
9. Элемент жесткости МП ЭЖ (по проекту)
10. Минеральная вата ППЖ -200 - 30мм
11. Саморез  $\phi$  4,2х16 (19) с прессшайбой
12. Саморез  $\phi$  5,5х32 с ЭПДМ-прокладкой
13. Вертикальная направляющая КПШ-50х20
14. Гидроветрозащита "Tyvek"



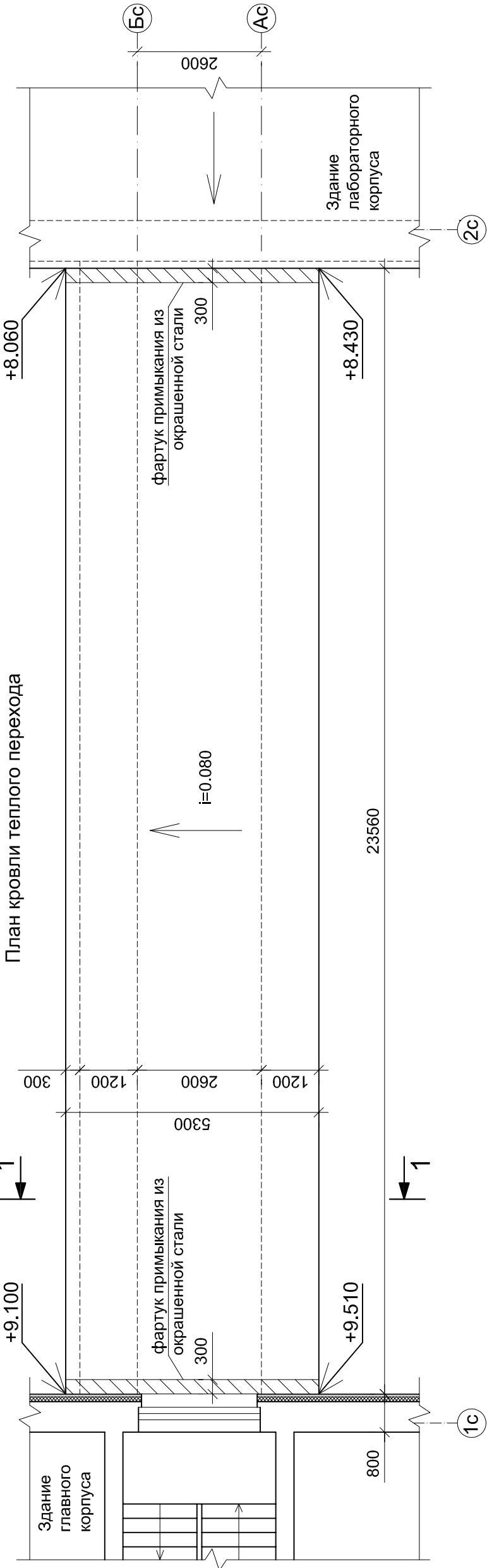
									2020	55/ТТ - АС
										Теплый переход здания учебного корпуса ФГБОУ ВО СГУПС , ТТЖТ - филиал СГУПС, по адресу: г. Томск, пер. Переездный, 1
Изм.	Кол.уч.	Лист	N док.	Подп.	Дата					
Разраб.	Чашчевик	<i>Чаш</i>				Капитальный ремонт ограждающих конструкций (частичный)	Стадия	Лист	Листов	
Проверил	Левченко	<i>Лев</i>								
ГИП	Левченко	<i>Лев</i>								
						Узел 1		000	"КТВ - Проектсервис"	
N. контр.	Таксер									





СОГЛАСОВАНО										2020	55/ЛТ - АС				
													Теплый переход здания учебного корпуса ФГБОУ ВО СГУПС , ТТЖТ - филиал СГУПС, по адресу: г. Томск, пер. Переездный, 1		
													Капитальный ремонт ограждающих конструкций (частичный)		
													Стадия	Лист	Листов
													Р	15	
															План кровли (проектное предложение). Спецификация материалов на устройство новой кровли
															ООО "КТВ - Проектсервис"

																																																																																																																																																																																																																																																																																																																																																																																																																																																																																																																																																																																																																																																																																																																																																																																																																																																																																																																																																																																																																																																																																																																																																																																																																																																																																																																																																																			</
--	--	--	--	--	--	--	--	--	--	--	--	--	--	--	--	--	--	--	--	--	--	--	--	--	--	--	--	--	--	--	--	--	--	--	--	--	--	--	--	--	--	--	--	--	--	--	--	--	--	--	--	--	--	--	--	--	--	--	--	--	--	--	--	--	--	--	--	--	--	--	--	--	--	--	--	--	--	--	--	--	--	--	--	--	--	--	--	--	--	--	--	--	--	--	--	--	--	--	--	--	--	--	--	--	--	--	--	--	--	--	--	--	--	--	--	--	--	--	--	--	--	--	--	--	--	--	--	--	--	--	--	--	--	--	--	--	--	--	--	--	--	--	--	--	--	--	--	--	--	--	--	--	--	--	--	--	--	--	--	--	--	--	--	--	--	--	--	--	--	--	--	--	--	--	--	--	--	--	--	--	--	--	--	--	--	--	--	--	--	--	--	--	--	--	--	--	--	--	--	--	--	--	--	--	--	--	--	--	--	--	--	--	--	--	--	--	--	--	--	--	--	--	--	--	--	--	--	--	--	--	--	--	--	--	--	--	--	--	--	--	--	--	--	--	--	--	--	--	--	--	--	--	--	--	--	--	--	--	--	--	--	--	--	--	--	--	--	--	--	--	--	--	--	--	--	--	--	--	--	--	--	--	--	--	--	--	--	--	--	--	--	--	--	--	--	--	--	--	--	--	--	--	--	--	--	--	--	--	--	--	--	--	--	--	--	--	--	--	--	--	--	--	--	--	--	--	--	--	--	--	--	--	--	--	--	--	--	--	--	--	--	--	--	--	--	--	--	--	--	--	--	--	--	--	--	--	--	--	--	--	--	--	--	--	--	--	--	--	--	--	--	--	--	--	--	--	--	--	--	--	--	--	--	--	--	--	--	--	--	--	--	--	--	--	--	--	--	--	--	--	--	--	--	--	--	--	--	--	--	--	--	--	--	--	--	--	--	--	--	--	--	--	--	--	--	--	--	--	--	--	--	--	--	--	--	--	--	--	--	--	--	--	--	--	--	--	--	--	--	--	--	--	--	--	--	--	--	--	--	--	--	--	--	--	--	--	--	--	--	--	--	--	--	--	--	--	--	--	--	--	--	--	--	--	--	--	--	--	--	--	--	--	--	--	--	--	--	--	--	--	--	--	--	--	--	--	--	--	--	--	--	--	--	--	--	--	--	--	--	--	--	--	--	--	--	--	--	--	--	--	--	--	--	--	--	--	--	--	--	--	--	--	--	--	--	--	--	--	--	--	--	--	--	--	--	--	--	--	--	--	--	--	--	--	--	--	--	--	--	--	--	--	--	--	--	--	--	--	--	--	--	--	--	--	--	--	--	--	--	--	--	--	--	--	--	--	--	--	--	--	--	--	--	--	--	--	--	--	--	--	--	--	--	--	--	--	--	--	--	--	--	--	--	--	--	--	--	--	--	--	--	--	--	--	--	--	--	--	--	--	--	--	--	--	--	--	--	--	--	--	--	--	--	--	--	--	--	--	--	--	--	--	--	--	--	--	--	--	--	--	--	--	--	--	--	--	--	--	--	--	--	--	--	--	--	--	--	--	--	--	--	--	--	--	--	--	--	--	--	--	--	--	--	--	--	--	--	--	--	--	--	--	--	--	--	--	--	--	--	--	--	--	--	--	--	--	--	--	--	--	--	--	--	--	--	--	--	--	--	--	--	--	--	--	--	--	--	--	--	--	--	--	--	--	--	--	--	--	--	--	--	--	--	--	--	--	--	--	--	--	--	--	--	--	--	--	--	--	--	--	--	--	--	--	--	--	--	--	--	--	--	--	--	--	--	--	--	--	--	--	--	--	--	--	--	--	--	--	--	--	--	--	--	--	--	--	--	--	--	--	--	--	--	--	--	--	--	--	--	--	--	--	--	--	--	--	--	--	--	--	--	--	--	--	--	--	--	--	--	--	--	--	--	--	--	--	--	--	--	--	--	--	--	--	--	--	--	--	--	--	--	--	--	--	--	--	--	--	--	--	--	--	--	--	--	--	--	--	--	--	--	--	--	--	--	--	--	--	--	--	--	--	--	--	--	--	--	--	--	--	--	--	--	--	--	--	--	--	--	--	--	--	--	--	--	--	--	--	--	--	--	--	--	--	--	--	--	--	--	--	--	--	--	--	--	--	--	--	--	--	--	--	--	--	--	--	--	--	--	--	--	--	--	--	--	--	--	--	--	--	--	--	--	--	--	--	--	--	--	--	--	--	--	--	--	--	--	--	--	--	--	--	--	--	--	--	--	--	--	--	--	--	--	--	--	--	--	--	--	--	--	--	--	--	--	--	--	--	--	--	--	--	--	--	--	--	--	--	--	--	--	--	--	--	--	--	--	--	--	--	--	--	--	--	--	--	--	--	--	--	--	--	--	--	--	--	--	--	--	--	--	--	--	--	--	--	--	--	--	--	--	--	--	--	--	--	--	--	--	--	--	--	--	--	--	--	--	--	--	--	--	--	--	--	--	--	--	--	--	--	--	--	--	--	--	--	--	--	--	--	--	--	--	--	--	--	--	--	--	--	--	--	--	--	--	--	--	--	--	--	--	--	--	--	--	--	--	--	--	--	--	--	--	--	--	--	--	--	--	--	--	--	--	--	--	--	--	--	--	--	--	--	--	--	--	--	--	--	--	--	--	--	--	--	--	--	--	--	--	--	--	--	--	--	--	--	--	--	--	--	--	--	--	--	--	--	--	--	--	--	--	--	--	--	--	--	--	--	--	--	--	--	--	--	--	--	--	--	--	--	--	--	--	--	--	--	--	--	--	--	--	--	--	--	--	--	--	--	--	--	--	--	--	--	--	--	--	--	--	--	--	--	--	--	--	--	--	--	--	--	--	--	--	--	--	--	--	--	--	--	--	--	--	--	--	--	--	--	--	--	--	--	--	--	--	--	--	--	--	--	--	--	--	--	--	--	--	--	--	--	--	--	--	--	--	--	--	--	--	--	--	--	--	--	----



1. Деревянные элементы подвергнуть обработке составом Биопирен-Пирилакс-Люкс (влагозащита, биозащита, огнезащита).
2. Настил из профилированных листов крепить к обрешетке с помощью саморезов (металл-дерево)с шагом 400 мм. Крепление осуществлять в нижней гофре через одну волну. В карнизной и коньковой части профилированный настил крепить в нижней гофре в каждую волну. Профили настила следует соединять между собой продольными крайними полками внахлест саморезами (металл-металл) с уплотнительной шайбой из неопреновой резины толщиной 1мм, по длине ската профили следует крепить внахлест 200 мм. Шаг саморезов для крепления листов между собой вдоль ската следует принимать 250 мм.
3. По всей площади кровли, по обрешетке укладывается мембрана "Изоспан D".
4. Ветро- гидрозащиту утеплителя чердачного перекрытия выполнить пленкой Туеке Soft. Ветрозащитная пленка укладывается на верхний слой утеплителя с заведением на стеновой сэндвич-профиль.

## Спецификация демонтажных работ

Поз.	Обозначение	Наименование	Кол.	Масса ед., кг.	Примеч.
1		Демонтаж металлического сайдинга			178,7 м <sup>2</sup>
2		Демонтаж деревянных брусьев (35х50мм)			1,47 м <sup>3</sup>
		установленных в металлические стойки каркаса стен			
3		Демонтаж оконных откосов (наружных)			7,65 м <sup>2</sup>
		из окрашенного железа			
4		Демонтаж защитных фартуков			35,5 м <sup>2</sup>
		из окрашенного железа			
5		Демонтаж пластиковых оконных откосов (внутренних)			64,40 м <sup>2</sup>
6		Демонтаж ПВХ подоконников			18,84 м <sup>2</sup>
7		Демонтаж пластиковых окон (с воссоединением)			20,0 м <sup>2</sup>
8		Демонтаж листов профилированного настила (кровля) НС-44			112,24 м <sup>2</sup>

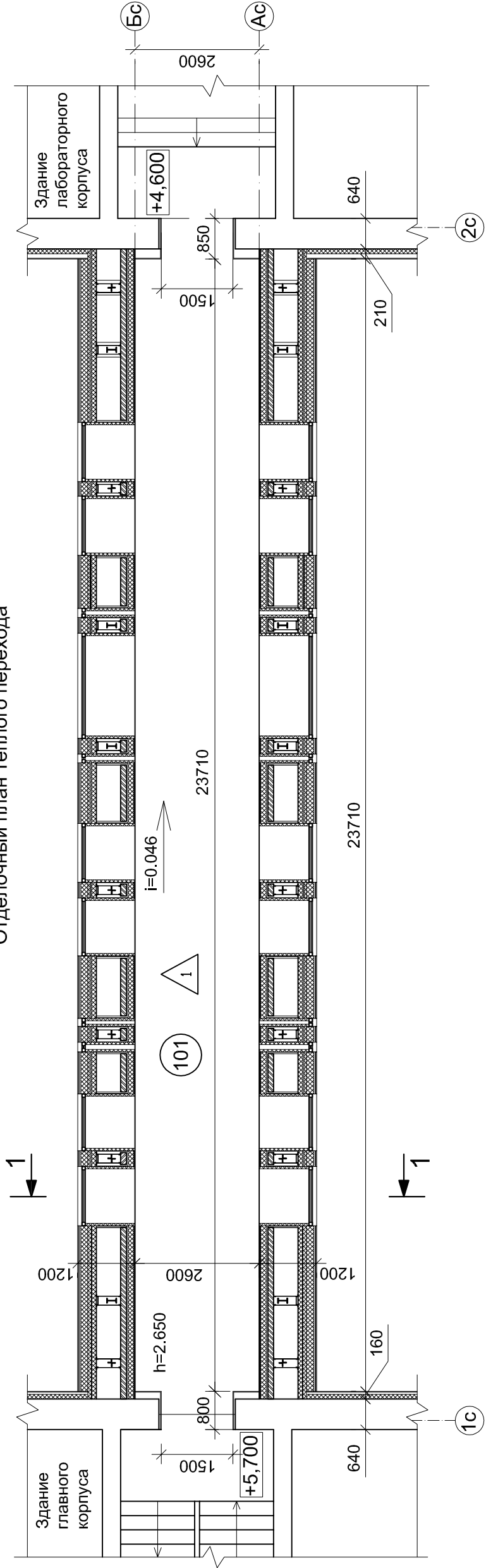
СОГЛАСОВАНО					Инв. N подл.	Подпись и дата	Взам. инв. N

Спецификация материалов на устройство утепления  
ограждающих конструкций (стен и перекрытия)

Марка Поз.	Обозначение	Наименование Сайдинг из оцинкованной стали с	Кол.	Масса ед., кг	Приме- чение
		Материалы			
1	"Металлпрофиль"	Сайдинг из оцинкованной стали с полимерным покрытием для навесных вентилируемых фасадов МП СК-14Х226 (ПЭ-01-1015-045)			178,7 м2
2	"Металлпрофиль"	Сэндвич-панели позлементной сборки МП СП-150х595			178,7 м2
3	"Металлпрофиль"	Стальные профилированные листы			82,5 м2
		НС44-1000-0,7 ГОСТ 24045-2016			
4		Минераловатные плиты ISOVER Каркас-П34			43,815 м3
		ТУ 5763-006-56846022-2009			
5		Минераловатные плиты ППЖ - 200			4,716 м3
		ТУ 5763-006-56846022-2009			
6		Ветро-гидрозащита Tyvek Soft			161,5 м2
7	"Металлпрофиль"	Крепежный профиль КПГ-60х44х3000			296,5 м.п
8	"Металлпрофиль"	Крепежный профиль КПШ-50х20х3000			450,0 м.п
9		Пластиковые оконные откосы (внутренние)			78,0 м2
10		Пластиковые подоконники			18,92 м2
11		Защитный фартук из оцинкованной окрашенной стали t=0.7мм, b=600мм			57,30 м2
12		Оконные откосы из оцинкованной окрашенной стали t=0.7мм			10,0 м2

								2020	55/ТТ - АС		
									Теплый переход здания учебного корпуса ФГБОУ ВО СГУПС , ТТЖТ - филиал СГУПС, по адресу: г. Томск, пер. Переездный, 1		
Изм.	Кол.уч.	Лист	N док.	Подп.	Дата						
Разраб.	Чашчевик					Капитальный ремонт ограждающих конструкций (частичный)			Стадия	Лист	Листов
Проверил	Левченко					Р					
ГИП	Левченко										
						Спецификация материалов на устройство утепления ограждающих конструкций			ООО "КТВ - Проектсервис"		
Н. контр.	Таксер										

## Отделочный план теплого перехода



ВЕДОМОСТЬ ОТДЕЛКИ ПОМЕЩЕНИЙ													
N п/п	Наименование	Потолок		Стены		Низ стен (панель)		Откосы (двери, окна)		Полы			
		Площадь, м <sup>2</sup>	Вид отделки	Площадь, м <sup>2</sup>	Вид отделки	Площадь, м <sup>2</sup>	Вид отделки	Длина мл	Вид отделки	Площадь, м <sup>2</sup>	Покрытие	Длина плинтуса, м	Примеч.
1	2	3	4	5	6	7	8	9	10	11	12	13	14
101	Теплый переход	60,00	Окрашивание краской на акриловой основе (класс пожарной опасности строительных материалов КМ1)	100,00	Окрашивание краской на акриловой основе (класс пожарной опасности строительных материалов КМ1)					66,20	Плитка керамогранитная (600х600х10 мм); Клей плиточный (Ceresit CM 17); Грунтовка Ceresit СТ 17 (2-а слоя); Основание пола	53,0	

Спецификация демонтажных работ (внутренняя отделка перехода)

Поз.	Обозначение	Наименование	Кол.	Масса ед., кг.	Примеч.
1		Демонтаж напольных метал. порогов			47,5 м.п.
2		Демонтаж облицовки из ламината по деревянному каркасу			10,2 м²
3		Демонтаж плиточной облицовки пола			56,0 м²
4		Демонтаж ц/п стяжки			56,0 м²
5		Демонтаж сэндвич- панелей из ПВХ дверных откосов с восстановлением			6,52 м²
6		Демонтаж металлических уголков 75*75 окрашенных дверных откосов перехода			12,5 м.п.
		с дальнейшим восстановлением			

1. За условную отметку 0,000 принят уровень чистого пола 1 этажа здания главного корпуса.

						2020				55/ТТ - АС
Изм.	Кол.уч.	Лист	N док.	Подп.	Дата	Теплый переход здания учебного корпуса ФГБОУ ВО СГУПС , ТТЖТ - филиал СГУПС, по адресу: г. Томск, пер. Переездный, 1				
Разраб.	Чашчевик			<i>Chashch</i>		Капитальный ремонт ограждающих конструкций (частичный)				
Проверил	Левченко			<i>Aelva</i>						
ГИП	Левченко			<i>Aelva</i>						
N. контр.	Таксер					Отделочный план теплового перехода				
						ООО "КТВ - Проектсервис"				

СОГЛАСОВАНО					Инв. N подл.	Подпись и дата	Взам. инв. N